

# Artenliste

Die Datensätze sind nicht sortiert,  
bitte suchen Sie mit >Strg f< nach  
dem gewünschten Stichwort.



31.01.2010

Copyright by ulmara-Naturfotografie - [www.ulmara-Naturfotografie.de](http://www.ulmara-Naturfotografie.de)



Australische Schabe - *Periplaneta australasiae* (Fabricius, 1775)

DIG00001-054.JPG



Rhododendronzikade - *Graphocephala fennahi* D. A. Young, 1977

DIG00001-096.JPG



Schwarzbäuchige Tarantel - *Hogna radiata* (Latreille, 1817), Weibchen mit Kokon

DIA00113-36 web.jpg



Rote Röhrenspinne - *Eresus cinnaberinus* (Olivier, 1789), drohendes, adultes Männchen

DIA00139-34.tif



*Marpissa muscosa* (Clerck, 1758), adultes Weibchen

DIA00115-38



*Gnaphosa bicolor* (Hahn, 1833), adultes Weibchen

DIA00121-41 web.jpg



Zebraspinne - *Argiope lobata* (Pallas, 1772), adultes Weibchen mit Beute

DIA00125-22.tif

---



*Xysticus ninnii* (Thorell, 1872), adultes Männchen

DIA00125-37

---



Gelber Skorpion - *Buthus occitanus* (Amoreux, 1789)

DIA00128-16

---



Schwarzbäuchige Tarantel - *Hogna radiata* (Latreille, 1817), Weibchen mit Jungspinnen

DIA00128-21 web.jpg

---



Vogelspinne - *Avicularia avicularia* (Linnaeus, 1758), juveniles Tier

DIA00147-46

---



Tapezierspinne - *Atypus muralis* Bertkau, 1890, adultes Weibchen

DIA00179-07

---



*Xysticus striatipes* L. Koch, 1870, adultes Weibchen

DIA00200-29.tif

---



*Holocnemus pluchei* (Scopoli, 1763), adultes Weibchen

DIA00200-02.tif

---



Vierfleck-Kreuzspinne - *Araneus quadratus* Clerck, 1758, adultes Weibchen mit erbeutem Grashüpfer

DIA00201-11.tif

---



*Philaeus chrysops* (Poda, 1761), adultes Männchen

DIA00201-17.tif

---



Zeltdachspinne - *Uroctea durandi* (Latreille, 1809), adultes Weibchen

DIA00201-46.tif

---



*Palpimanus* sp., adultes Männchen

DIA00201-49.tif

---



Grüne Huschspinne - *Micrommata virescens* (Clerck, 1758), adultes Weibchen

DIA00201-50.tif

---



Tränendes Herz, Zweifarbige Herzblume *Lamprocapnos spectabilis* (L.) Fukuhara

DIA00063-41.tif

---



*Limax cinereoniger* Wolf, 1803 - Schwarzer Schneigel

DIG00005-072.JPG

---



Blässhuhn - *Fulica atra* Linnaeus, 1758

DIG00005-088.JPG

---



Schmalblättriger Rohrkolben - *Typha angustifolia* L. - Röhricht im Gegenlicht.

DIG00005-092.JPG

---



Raupe von *Shargacucullia verbasci* (Linnaeus, 1758) - Brauner Mönch/Königskerzen-Mönch

DIG00009-012.JPG

---



Türks Dornschröcke - *Tetrax tuerki* Krauss, 1876, adultes Weibchen

DIG00009-052.JPG

---



*Helix lucorum* Linnaeus, 1758 - Gestreifte Weinbergschnecke

DIG00009-082.JPG

---



*Orthetrum cancellatum* Linnaeus, 1758 - Großer Blaupfeil (Weibchen)

DIG00010-098.JPG

---



*Steatoda albomaculata* (De Geer, 1778), adultes Weibchen

DIG00011-068.JPG

---



*Natrix tessellata* (Laurenti, 1768) - Würfelnatter

DIG00011-004.JPG

---



*Thanatus* sp., adultes Weibchen auf Eigelege

DIG00011-018.JPG

---



*Mylabris variabilis* (Pallas, 1758) - Gestreifter Blasenkäfer

DIG00011-036.JPG

---



*Agelena labyrinthica* (Clerck, 1757) - Trichterspinne

DIG00011-060.JPG

---



*Libelloides macaronius* (Scopoli, 1763)

DIG00012-036.JPG

---



*Emys orbicularis* (Linnaeus, 1758) - Europäische Sumpfschildkröte

DIG00012-046.JPG

---



*Pelobates fuscus* (Laurenti, 1768) - Knoblauchkröte

DIG00012-060.JPG

---



Listspinne - *Pisaura mirabilis* (Clerck, 1758). Weibchen mit ihrem Kokon.

DIG00012-084.JPG

---



Dolchwespe - *Scolia* sp.

DIG00013-014.JPG

---



Purpurbär, Stachelbeerbär - *Rhyparia purpurata* (Linnaeus, 1758)

DIG00013-046.JPG

---



*Geolycosa vultuosa* (C.L. Koch, 1838)

DIG00013-070.JPG

---



*Thomisus onustus* (Walckenaer, 1806), adultes Weibchen

DIG00013-090.JPG

---



*Cassida (Cassida) sanguinolenta* O.F. Müller, 1776, Weibchen

DIG00014-004.JPG

---



Luchsspinne - *Oxyopes lineatus* Latreille, 1806, adultes Weibchen

DIG00014-008.JPG

---



*Coranus* sp.

DIG00014-030.JPG

---



Gelbstirn-Röhrenspinne - *Eresus* sp.

DIG00015-070.JPG

---



Seefrosch - *Rana ridibunda* Pallas, 1771

DIG00017-002.JPG

---



*Pardosa agrestis* (Westring, 1861), adultes Weibchen mit Kokon

DIG00028-016.JPG

---



Europäische Gottesanbeterin - *Mantis religiosa* (Linnaeus, 1758), adultes Weibchen

DIG00031-068.JPG

---



*Menemerus taeniatus* (L. Koch, 1867), adultes Weibchen, linker Pedipalpus fehlt.

DIG00034-046.JPG

---



*Nomisia aussereri* (L. Koch, 1872), adultes Weibchen

DIG00038-034.JPG

---



*Dysdera crocata* C.L. Koch, 1838, adultes Weibchen

DIG00038-054.JPG

---



*Loxosceles rufescens* (Dufour, 1820), adultes Weibchen

DIG00038-062.JPG

---



Mauergecko - *Tarentola mauritanica* (Linnaeus, 1758)

DIG00038-086.JPG

---



*Menemerus semilimbatus* (Hahn, 1827), adultes Weibchen

DIG00042-058.JPG

---



Stachelkäfer - *Dicladispa testacea* (Linnaeus, 1767)

DIG00042-084.JPG

---



*Hogna balearica* (Thorell, 1873), adultes Männchen

DIG00042-094.JPG

---



*Ameles heldreichi* Brunner von Wattenwyl, 1882, Nymphe

DIA00027-41 web ausschnitt.JPG

---



Falltürspinne - *Iberesia brauni* (L. Koch, 1882), adultes Weibchen

DIG00044-032.JPG

---



*Argiope trifasciata* (Forskäl, 1775), adultes Weibchen

DIG00045-072.JPG

---



*Ameles decolor* (Charpentier, 1825), adultes Weibchen

DIG00046-018.JPG

---



Hausschwein - domestizierte Art *Sus scrofa* Linnaeus, 1758.

DIG00050-044.JPG

---



Zebu, Buckelrind - domestizierte Art *Bos primigenius* Bojanus, 1827

DIG00055-012.JPG

---



Platanennetzwanze - *Corythucha ciliata* (Say, 1832)

DIG00056-014.JPG

---



*Heliophanus* sp., subadultes Weibchen

DIG00056-024.JPG

---



*Sitticus pubescens* (Fabricius, 1775), adultes Weibchen

DIG00056-088.JPG

---



*Icius hamatus* (C.L. Koch, 1846), adultes Männchen

DIG00057-058.JPG

---



*Pellenes arciger* (Walckenaer, 1837), adultes Männchen

DIG00057-080.JPG

---



*Phlegra lineata* (C.L. Koch, 1846), adultes Männchen

DIG00058-098.JPG

---



Gartenkreuzspinne - *Araneus diadematus* Clerck, 1758, adultes Weibchen

DIG00070-030.JPG

---



*Linyphia triangularis* (Clerck, 1758), adultes Weibchen mit erbeuteter Fliege

DIG00071-004.JPG

---



*Coranus subapterus* (De Geer, 1773), Kopula

DIG00071-046.JPG

---



Wiesenstäubling, Wiesen-Staubbecher - *Vascellum pratense* (Pers.: Pers.) Kreisel  
1962

DIG00072-078.JPG

---



Waldwinkelspinne - *Malthonica silvestris* (L. Koch, 1872), adultes Männchen (syn.  
*Tegenaria* s.)

DIG00073-026.JPG

---



Zebraspringspinne, Harlekingspringspinne - *Salticus scenicus* (Clerck, 1758),  
subadultes Weibchen

DIG00073-042.JPG

---



Saint Andrew's Cross Spider - *Argiope aetherea* (Walckenaer, 1842), adultes  
Weibchen

DIG00074-082.JPG

---



Federfußspinne - *Uloborus plumipes* Lucas, 1846, adultes Weibchen

DIG00075-020.JPG

---



Texas-Klapperschlange, Westl. Diamantklapperschlange - *Crotalus atrox* BAIRD &  
GIRARD, 1853

DIG00081-014.JPG

---



Madagaskar-Taggecko - *Phelsuma madagascariensis* GRAY, 1831

DIG00081-016.JPG

---



Grüne Wasseragame, Chinesischer Wasserdrachen - *Physignathus cocincinus*  
CUVIER, 1829

DIG00081-024.JPG

---



Karolina-Laubfrosch, Amerikanischer Laubfrosch - *Hyla cinerea* (Schneider, 1799)

DIG00081-036.JPG

---



Leopardfrosch - *Rana pipiens* (Schreber, 1782)

DIG00081-040.JPG

---



Große Netzmuräne - *Gymnothorax favagineus* Bloch & Schneider, 1801

DIG00081-042.JPG

---



Pazifischer Rotfeuerfisch - *Pterois volitans* (Linnaeus, 1758)

DIG00081-044.JPG

---



Ungarisches Steppenrind, Ungarisches Graurind, Szürkemarha, Szilaj - *Bos primigenius* Bojanus, 1827

aDIG00027-002.JPG

---



Europäische Gottesanbeterin - *Mantis religiosa* (Linnaeus, 1758), adultes Weibchen

aDIG00021-010.JPG

---



Gebänderte Prachtlibelle - *Calopteryx splendens* (Harris, 1782), Männchen

aDIG00020-016.JPG

---



Alpenbock - *Rosalia alpina* (Linnaeus, 1758)

aDIG00017-096.JPG

---



Europäisches Ziesel - *Spermophilus citellus* (Linnaeus, 1766)

aDIG00035-086.JPG

---



Skorpionsfliege - *Panorpa vulgaris* Imhoff & Labram, 1845, Männchen

DIG00158-024.JPG

---



Gewöhnlicher Schaufelläufer - *Cychrus caraboides* (Linnaeus, 1758), Weibchen

DIG00163-056.JPG

---



Zunderschwamm - *Fomes fomentarius* (L.) J.J. Kickx 1867, auf Birkenstamm

DIG00100\_082\_07-04-2007.JPG

---



Trauermantel - *Nymphalis antiopa* (Linnaeus, 1758)

DIG00105\_088\_12-04-2007.JPG

---



Apfelflechte, Schwarzwarzige Schildflechte - *Peltigera aptosa* (L.) Willd

DIG00107\_018\_12-04-2007.JPG

---



Veränderliche Krabbenspinne - *Misumena vatia* (Clerck, 1758), adultes Weibchen

DIG00121\_018\_19-05-2007.JPG

---



Vierfarbige Kuckuckshummel - *Bombus quadricolor* (Lepelletier, 1832)

DIG00127\_022\_11-06-2007.JPG

---



Baumhummel - *Bombus hypnorum* (Linnaeus, 1758)

DIG00127\_044\_11-06-2007.JPG

---



Fichtenporling, Rotrandiger Baumschwamm - *Fomitopsis pinicola* (Sw.) P. Karst., 1881

DIG00130\_018\_11-06-2007.JPG

---



*Pardosa saltans* (Töpfer-Hofmann, 2000), adultes Weibchen

DIG00130\_078\_11-06-2007.JPG

---



*Xysticus cristatus* (Clerck, 1758), Weibchen mit Kokon

DIG00135\_032\_13-06-2007.JPG

---



Seidenhaariger Schnellkäfer - *Prosternon tessellatum* (Linnaeus, 1758)

DIG00140\_076\_13-06-2007.JPG

---



Ren, Rentier - *Rangifer tarandus* (Linnaeus, 1758)

DIG00141\_034\_13-06-2007.JPG

---



*Pardosa palustris* (Linnaeus, 1758), adultes Männchen

DIG00144\_044\_14-06-2007.JPG

---



*Julus scandinavicus* Latzel, 1884, zusammengerollt in seiner Häutungskammer

DIG00160\_060\_26-07-2007.JPG

---



Variabler Widderbock - *Chlorophorus varius* (Müller, 1766)

DIG00161\_038\_28-07-2007.JPG

---



Behaarter Schnellläufer - *Pseudoophonus (Pseudoophonus) rufipes* (De Geer, 1774),  
Männchen

DIG00161\_046\_28-07-2007.JPG

---



Himbeerglasflügler - *Pennisetia hylaeiformis* (Laspeyres, 1801)

DIG00161\_082\_28-07-2007.JPG

---



"Beschuhter" Schnellläufer - *Pseudoophonus (Platus) calceatus* (Duftschmid, 1812),  
Männchen

DIG00161\_100\_28-07-2007.JPG

---



Moschusbock - *Aromia moschata* (Linné, 1758)

DIG00162\_046\_28-07-2007.JPG

---



*Segestria senoculata* (Linnaeus, 1758), subadultes Weibchen

DIG00167\_048\_02-06-2007.JPG

---



Hausrind - domestizierte Art *Bos primigenius* Bojanus, 1827.

DIG00168\_008\_02-06-2007.JPG

---



*Clubiona terrestris* Westring, 1851, adultes Männchen

DIG00172\_042\_03-06-2007.JPG

---



Schwefelporling - *Laetiporus sulphureus* (Bull.) Murrill 1920

DIG00173\_036\_03-06-2007.JPG

---



Distelfalter - *Vanessa cardui* (Linnaeus, 1758)

DIG00173\_020\_03-06-2007.JPG

---



Große Grabkäfer, Gestreifte Schulterläufer - *Pterostichus (Platysma) niger* (Schaller, 1783)

DIG00175\_006\_03-06-2007.JPG

---



*Clubiona frisia* Wunderlich & Schuett, 1995, adultes Weibchen

DIG00175\_018\_03-06-2007.JPG

---



*Drassyllus praeficus* (L. Koch, 1866), adultes Weibchen

DIG00175\_036\_03-06-2007.JPG

---



Eichen-Zangenbock, Großer Laubholz-Zangenbock, Großer Zangenbock - *Rhagium (Megarhagium) sycophanta* (Schrank, 1781), Männchen

DIG00177\_024\_03-06-2007.JPG

---



Blutmilchpilz - *Lycogala epidendrum* (J.C. Buxb. ex L.) Fr., 1817

DIG00180\_048\_04-06-2007.JPG

---



*Oecophora bractella* (Linnaeus, 1758)

DIG00181\_010\_04-06-2007.JPG

---



*Nuctenea silvicultrix* (C.L. Koch, 1835), subadultes Weibchen

DIG00183\_068\_05-06-2007.JPG

---



Kellerrassel - *Porcellio scaber* Latreille, 1804

DIG00183\_078\_05-06-2007.JPG

---



Gemeiner Holzbock - *Ixodes ricinus* (Linnaeus, 1758)

DIG00185\_068\_05-06-2007.JPG

---



Schnepfenfliege - *Rhagio scolopaceus* (Linnaeus, 1758), Weibchen

DIG00187\_034\_05-06-2007.JPG

---



Hirschkäfer - *Lucanus cervus* (Linnaeus, 1758), Weibchen

DIG00188\_080\_05-06-2007.JPG

---



Große Winkelspinne, „Hausspinne“ - *Tegenaria atrica* C.L. Koch, 1843, Weibchen

DIG00190\_048\_05-06-2007.JPG

---



Kleiner Puppenräuber - *Calosoma inquisitor* (Linnaeus, 1758), Männchen

DIG00190\_078\_06-06-2007.JPG

---



*Malacosoma neustria* Linnaeus, 1758 - Ringelspinner

DIG00190\_080\_06-06-2007.JPG

---



Schwarzfleckiger Zangenbock, Laubholzzangenbock - *Rhagium (Megarhagium) mordax* (De Geer, 1775), Weibchen

DIG00190\_098\_06-06-2007.JPG



Echter Widderbock, Gemeiner Widderbock oder Wespenbock - *Clytus arietis* (Linnaeus, 1758), Männchen

DIG00191\_028\_06-06-2007.JPG



Eichenwidderbock, Wespenbock oder Eichenzierbock - *Plagionotus arcuatus* (Linnaeus, 1758), Männchen

DIG00191\_070\_06-06-2007.JPG



Gänseblümchen, Maßliebchen, Tausendschön - *Bellis perennis* L.

DIG00194\_038\_06-06-2007.JPG



*Pardosa monticola* (Clerck, 1758), Weibchen mit Kokon

DIG00196\_002\_07-06-2007.JPG



Rollassel - *Armadillidium vulgare* (Latreille, 1804), Weibchen

DIG00196\_022\_07-06-2007.JPG



*Gnaphosa leporina* (L. Koch, 1866), adultes Männchen

DIG00197\_008\_07-06-2007.JPG



Magerwiesen-Margerite, Wiesen-Margerite, Wiesen-Wucherblume - *Leucanthemum vulgare* Lam.

DIG00207\_002\_08-06-2007.JPG



Lehmwespenart - *Allodynerus delphinalis* (Giraud, 1866)

DIG00212\_046\_04-08-2007.JPG

---



Goldglänzender Laufkäfer - *Carabus (Chrysocarabus) auronitens* Fabricius, 1792, Männchen

DIG00213\_006\_06-08-2007.JPG

---



Verschiedenfarbiger Buntgrabläufer - *Poecilus (Poecilus) versicolor* (Sturm, 1824), Männchen

DIG00213\_044\_13-08-2007.JPG

---



*Harpactea rubicunda* (C.L. Koch, 1838), adultes Weibchen

DIG00213\_074\_13-08-2007.JPG

---



Schwalbenschwanz - *Papilio machaon* Linnaeus, 1758. Raupe.

DIG00213\_098\_14-08-2007.JPG

---



Schwarzhörnige-, Schwarzfühlerige Totengräber - *Nicrophorus vespilloides* Herbst, 1783, Männchen

DIG00214\_034\_15-08-2007.JPG

---



Dukatenfalter - *Lycaena virgaureae* (Linnaeus, 1758), Weibchen

DIG00215\_026\_19-08-2007.JPG

---



Trister Aaskäfer - *Silpha tristis* Illiger, 1798, Larve

DIG00215\_088\_20-08-2007.JPG

---



Schwammspinner - *Lymantria dispar* (Linnaeus, 1758), Weibchen mit seinem Gelege

DIG00215\_056\_19-08-2007.JPG

---



Roesels Beißschrecke - *Metrioptera roeselii* (Hagenbach, 1822), adultes Weibchen

DIG00216\_046\_20-08-2007.JPG

---



Kiefernzapfenwanze - *Gastrodes grossipes* (De Geer, 1773)

DIG00222\_046\_20-09-2007.JPG

---



*Phalangium opilio* Linnaeus, 1761 - Weberknecht

DIG00222\_090\_03-10-2007.JPG

---



Rothirsch - *Cervus elaphus* Linnaeus, 1758

DIG00223\_066\_03-10-2007.JPG

---



Sikahirsch - *Cervus nippon* Temminck, 1838. Kalb.

DIG00224\_012\_03-10-2007.JPG

---



Damhirsch - *Dama dama* (Linnaeus, 1758)

DIG00224\_044\_03-10-2007.JPG

---



Wildschwein - *Sus scrofa* Linnaeus, 1758

DIG00224\_072\_03-10-2007.JPG

---



Europäischer Mufflon - *Ovis orientalis musimon* (Pallas, 1811)/*O. aries* Linnaeus, 1758

DIG00225\_026\_03-10-2007.JPG

---



Fliegenpilz - *Amanita muscaria* var. *muscaria* (L.) Hook.

DIG00225\_070\_03-10-2007.JPG

---



Vierhornschaf, Jakobschaf - *Ovis [ammon] aries* Linnaeus, 1758

DIG00226\_038\_03-10-2007.JPG

---



Schottisches Hochlandrind, Highland, Kyoie - domestizierte Art *Bos primigenius* Bojanus, 1827

DIG00226\_100\_13-10-2007.JPG

---



Wald-Sauerklee - *Oxalis acetosella* L.

DIG00233\_006\_21-04-2008.JPG

---



Kleines Immergrün - *Vinca minor* L.

DIG00233\_018\_21-04-2008.JPG

---



Buschwindröschen - *Anemone nemorosa* L.

DIG00234\_016\_21-04-2008.JPG

---



Sumpfdotterblume - *Caltha palustris* L.

DIG00234\_038\_21-04-2008.JPG

---



Grasfrosch - *Rana temporaria* Linnaeus, 1758.

DIG00234\_078\_21-04-2008.JPG

---



Scharbockskraut - *Ranunculus ficaria* L.

DIG00234\_090\_21-04-2008.JPG

---



Buckelfliege - *Triphleba* sp. im Schnee

DIG00236\_088\_13-01-2008.JPG

---



*Scotophaeus scutulatus* (L. Koch, 1866), adultes Weibchen

DIG00237\_034\_20-01-2008.JPG

---



Mittelmeer-Röhrenspinne - *Eresus walckenaeri* Brulle, 1832, Weibchen.

DIG00237\_084\_26-01-2008.JPG

---



Präparat des Giraffenkäfers - *Trachelophorus giraffa* Jekel, 1860

DIG00242\_008\_21-02-2008.JPG

---



*Robertus lividus* (Blackwall, 1836), winteraktives, adultes Weibchen

DIG00242\_046\_23-02-2008.JPG

---



*Diplostyla concolor* (Wider, 1834), winteraktives, adultes Männchen

DIG00243\_024\_23-02-2008.JPG

---



Tiegel-Teuerling - *Crucibulum laeve* Kamby & Lee, 1936. Peridie (Becher) gefüllt mit Peridiolen.

DIG00243\_046\_23-02-2008.JPG

---



Rote Waldameise - *Formica (Formica) rufa* Linnaeus, 1761, Königin

DIG00244\_032\_23-02-2008.JPG

---



Hausschaf - domestizierte Art *Ovis aries* Linnaeus, 1758.

DIG00246\_070\_03-04-2008.JPG

---



Magnolie - *Magnolia* sp.

DIG00247\_074\_03-04-2008.JPG

---



Mauer-Zimbelkraut - *Cymbalaria muralis* G.Gaertn. et al.

DIG00248\_016\_03-04-2008.JPG

---



Spanische Mauereidechse - *Podarcis hispanica* (Steindachner, 1870)

DIG00248\_058\_03-04-2008.JPG

---



Echte Feige - *Ficus carica* L.

DIG00249\_064\_04-04-2008.JPG

---



Stockente - *Anas platyrhynchos* (Linnaeus, 1758). Männchen.

DIG00250\_052\_04-04-2008.JPG

---



Amerikanische Platane, Westliche Platane - *Platanus occidentalis* L.

DIG00252\_086\_04-04-2008.JPG

---



Hausgans - *Anser anser domest.* (Linné, 1758).

DIG00252\_074\_04-04-2008.JPG

---



Dolden-Milchstern - *Ornithogalum umbellatum* L.

DIG00252\_030\_04-04-2008.JPG

---



Großer Kohl-Weißling - *Pieris brassicae* (Linnaeus, 1758). Weibchen an Blüte saugend.

DIG00253\_068\_04-04-2008.JPG

---



Gluckente - *Anas formosa* Georgi, 1775. Weibchen.

DIG00253\_094\_04-04-2008.JPG

---



Streifengans - *Anser indicus* (Latham, 1790).

DIG00253\_098\_04-04-2008.JPG

---



Blauer Pfau - *Pavo cristatus* Linnaeus, 1758. Männchen.

DIG00254\_016\_04-04-2008.JPG

---



Fasan - *Phasianus colchicus* Linnaeus 1758. Männchen.

DIG00254\_018\_04-04-2008.JPG

---



Judasbaum - *Cercis* sp.

DIG00254\_048\_04-04-2008.JPG

---



Paulownie, Blauglockenbaum - *Paulownia tomentosa* (Thunb.) Siebold & Zucc. ex Steud., 1841.

DIG00254\_068\_04-04-2008.JPG

---



*Drassodes cupreus* (Blackwall, 1834), Weibchen mit 58 Nachkommen

DIG00255\_008\_06-04-2008.JPG

---



Kleiner Heufalter, Kleines Wiesenvögelchen, *Coenonympha pamphilus* (Linné, 1758).

DIG00255\_010\_06-04-2008.JPG

---



*Tomares ballus* (Fabricius, 1787).

DIG00255\_020\_06-04-2008.JPG

---



Weißstorch - *Ciconia ciconia* (Linnaeus, 1758).

DIG00255\_050\_06-04-2008.JPG

---



Südliche Glanz-Krabbenspinne - *Synema globosum* (Fabricius, 1775), juvenil

DIG00257\_010\_07-04-2008.JPG

---



Beerenwanze - *Dolycoris baccarum* (Linnaeus, 1758)

DIG00257\_024\_07-04-2008.JPG

---



Ameisen-Siebenpunkt - *Coccinella (Coccinella) magnifica* Redtenbacher, 1843

DIG00257\_064\_07-04-2008.JPG

---



Ameisenfischchen - *Atelura* sp.

DIG00257\_072\_07-04-2008.JPG

---



*Alopecosa albofasciata* (Brullé, 1832), adultes Weibchen

DIG00258\_006\_07-04-2008.JPG

---



Rüsselkäfer - *Lixus* sp. kurz nach der Puppenruhe.

DIG00258\_018\_07-04-2008.JPG

---



*Lycosa narbonensis* Walckenaer, 1806, adultes Weibchen

DIG00259\_010\_07-04-2008.JPG

---



Gürtelskolopender, Europäischer Riesenläufer - *Scolopendra cingulata* Latreille, 1789.

DIG00259\_056\_07-04-2008.JPG

---



Wald-Schachtelhalm - *Equisetum sylvaticum* L.

DIG00260\_004\_28-04-2008.JPG

---



Heidelbeere, Blaubeere - *Vaccinium myrtillus* L.

DIG00260\_068\_28-04-2008.JPG

---



Säbeldornschrecke - *Tetrix subulata* (Linnaeus, 1758)

DIG00261\_054\_28-04-2008.JPG

---



Hain-Veilchen - *Viola riviniana* Rchb.

DIG00261\_008\_28-04-2008.JPG

---



Sumpf-Veilchen - *Viola palustris* Linné, 1753

DIG00261\_038\_28-04-2008.JPG

---



Schönbär - *Callimorpha dominula* (Linnaeus, 1758), Raupe.

DIG00261\_068\_28-04-2008.JPG

---



Erdkröte - *Bufo bufo* (Linnaeus, 1758) in Kopula.

DIG00262\_020\_28-04-2008.JPG

---



Kaukasus-Vergissmeinnicht - *Brunnera macrophylla* (Adams) I.M.Johnst.

DIG00262\_048\_28-04-2008.JPG

---



Kurzchnabeligel - *Tachyglossus aculeatus* (Shaw, 1792)

sDIG00003\_403\_11-08-2005.JPG

---



Brillenpelikan - *Pelecanus conspicillatus* Temminck, 1824

sDIG00003\_473\_12-08-2005.JPG

---



Stachelibis - *Threskiornis spinicollis* (Jameson, 1835)

sDIG00004\_196\_20-08-2005.JPG

---



Australischer Baobab - *Adansonia gregorii* F.Muell.

sDIG00004\_255\_23-08-2005.JPG

---



Scarlet Percher Dragonfly - *Diplacodes haematodes* (Burmeister, 1839)

sDIG00004\_395\_26-08-2005.JPG

---



Graukopf-Flughund, Greyheaded Flying-fox - *Pteropus poliocephalus* Temminck, 1825.  
Kolonie am Schlafbaum hängend.

sDIG00005\_203\_07-09-2005.JPG

---



Südliche Heidelibelle - *Sympetrum meridionale* (Selys, 1841)

DIA00100-07.tif

---



Wald-Vergissmeinnicht - *Myosotis sylvatica* Ehrh. ex Hoffmann

DIG00266\_022\_09-05-2008.JPG

---



Scharfer Hahnenfuß - *Ranunculus acris* L.

DIG00266\_072\_09-05-2008.JPG

---



Kriechender Günsel - *Ajuga reptans* L.

DIG00266\_032\_09-05-2008.JPG

---



Wiesen-Schaumkraut - *Cardamine pratensis* L.

DIG00266\_088\_09-05-2008.JPG

---



Apfelbaum, Kulturapfel - *Malus domestica* Borkh., Roter Boskoop

DIG00267\_008\_09-05-2008.JPG

---



Weiße Taubnessel - *Lamium album* L., 1753

DIG00267\_056\_09-05-2008.JPG

---



Gamander-Ehrenpreis - *Veronica chamaedrys* L.

DIG00267\_072\_09-05-2008.JPG

---



Knöllchen-Steinbrech - *Saxifraga granulata* L. 1753

DIG00268\_016\_09-05-2008.JPG

---



Honigbiene - *Apis mellifera* Linnaeus, 1758

DIG00269\_006\_09-05-2008.JPG

---



Zypressen-Wolfsmilch - *Euphorbia cyparissias* L.

DIG00269\_052\_09-05-2008.JPG

---



Acker-Stiefmütterchen - *Viola arvensis* Murray

DIG00269\_086\_09-05-2008.JPG

---



Raps - *Brassica napus* L.

DIG00270\_028\_09-05-2008.JPG

---



Gewöhnliches Hirtentäschel, Hirtentäschelkraut - *Capsella bursa-pastoris* (L.) Medik.

DIG00270\_038\_09-05-2008.JPG

---



Asiatischer Marienkäfer - *Harmonia axyridis* (Pallas, 1771)

DIG00294\_044\_03-06-2008.JPG

---



Garten-Bänderschnecke, Weißmündige Bänderschnecke, Garten-Schnirkelschnecke - *Cepaea hortensis* (O. F. Müller, 1774)

DIG00294\_050\_03-06-2008.JPG

---



Schwarzer Holunder - *Sambucus nigra* L.

DIG00294\_052\_03-06-2008.JPG

---



Kleine Brunelle, Kleine Braunelle oder Gewöhnliche Braunelle - *Prunella vulgaris* L.

DIG00294\_088\_03-06-2008.JPG

---



Gewöhnlicher Natternkopf - *Echium vulgare* L.

DIG00294\_086\_03-06-2008.JPG

---



*Steirodiscus tagetes* (L.) Schltr.

DIG00295\_018\_03-06-2008.JPG

---



Kleines Mädesüß, Knollen-Mädesüß - *Filipendula vulgaris* Moench

DIG00295\_074\_03-06-2008.JPG

---



*Thymophylla tenuiloba* (DC.)

DIG00295\_022\_03-06-2008.JPG

---



Violette Petunie - *Petunia integrifolia* (Hook.) Schinz & Thellung

DIG00295\_032\_03-06-2008.JPG

---



Wolfs-Eisenhut, Gelber Eisenhut - *Aconitum lycoctonum* L.

DIG00295\_044\_03-06-2008.JPG

---



Südfranzösischer Lein - *Linum narbonense* L.

DIG00295\_094\_03-06-2008.JPG

---



Glanz-Wolfsmilch - *Euphorbia lucida* Waldst. et Kit.

DIG00296\_006\_03-06-2008.JPG

---



Spinnenpflanze - *Cheleome chilensis* DC.

DIG00296\_028\_03-06-2008.JPG

---



Schwarze Susanne - *Thunbergia alata* (Bojer) ex Sims

DIG00296\_038\_03-06-2008.JPG

---



Kohlmeise - *Parus major* Linnaeus, 1758, Elternteil und Jungtier

DIG00296\_072\_03-06-2008.JPG

---



Strand-Grasnelke - *Armeria maritima* (P. Mill.) Willd.

DIG00296\_002\_03-06-2008.JPG

---



Scharlachroter Salbei - *Salvia coccinea* P.J. Buchoz ex Etlinger

DIG00296\_048\_03-06-2008.JPG

---



Mehliger Salbei - *Salvia farinacea* Benth.

DIG00296\_060\_03-06-2008.JPG

---



Einjähriges Silberblatt, Judas-Silberling, Judas-Pfennig, Judas-Taler, Silbertaler, (Garten-) Mondviole - *Lunaria annua* L.

DIG00296\_100\_03-06-2008.JPG

---



Zierliche Fetthenne - *Sedum forsterianum* Sm.

DIG00296\_076\_03-06-2008.JPG

---



Giftsumach - *Toxicodendron radicans* Kuntze

DIG00297\_008\_03-06-2008.JPG

---



Türken-Nelke - *Dianthus anatolicus* Boiss.

DIG00297\_043\_03-06-2008.JPG

---



Vierzähliger Strahlensame - *Silene pusilla* Waldst. & Kit.

DIG00297\_055\_03-06-2008.JPG

---



Filz-Hornkraut - *Cerastium tomentosum* L.

DIG00297\_071\_03-06-2008.JPG

---



Sommer-Adonisröschen, Blutaube, Blutströpfchen, Sommerblutströpfchen, Kleines Teufelsauge - *Adonis aestivalis* L.

DIG00297\_091\_03-06-2008.JPG

---



Hängelärche - *Larix x pendula* (Ait.) Salisb. (Hybrid aus Ostamerikanischer Lärche, *L. laricina* und Europäischer Lärche, *L. decidua*)

DIG00297\_021\_03-06-2008.JPG

---



Gelbe Wiesenameise - *Lasius (Cautolasius) flavus* (Fabricius, 1782)

DIG00299\_004\_05-06-2008.JPG

---



*Zodarion rubidum* Simon, 1914, adultes Weibchen

DIG00299\_014\_05-06-2008.JPG

---



*Phrurolithus festivus* (C.L. Koch, 1835), Weibchen

DIG00299\_022\_05-06-2008.JPG

---



Rotwangen-Schmuckschildkröte *Trachemys scripta elegans* (Wied-Neuwied, 1839)

DIG00299\_040\_05-06-2008.JPG

---



Coccidae, Napfschildläuse auf *Brexia* sp. Blatt

DIG00299\_092\_05-06-2008.JPG

---



Larve eines Kugelmarienkäfers - *Scymnus* sp.

DIG00299\_098\_05-06-2008.JPG

---



*Hibiscus grandidieri* var. *greveanus* (Baill.) Hochr.

DIG00299\_046\_05-06-2008.JPG

---



Nil-Crossandra - *Crossandra nilotica* Oliver

DIG00299\_056\_05-06-2008.JPG

---



Indischer Flieder oder Zedrachbaum - *Melia azedarach* Blanco

DIG00300\_068\_05-06-2008.JPG

---



Schiefblatt - *Begonia naumaniensis* Irmsch.

DIG00300\_060\_05-06-2008.JPG

---



Himmelsblume - *Thunbergia mysorensis* (Wight) T. Anderson ex Bedd.

DIG00300\_086\_05-06-2008.JPG

---



Gemeine Becherjungfer, Becher-Azurjungfer - *Enallagma cyathigerum* (Charpentier, 1840), Männchen

DIG00301\_076\_07-06-2008.JPG

---



Ringelnatter - *Natrix natrix* (Linnaeus, 1758)

DIG00302\_026\_07-06-2008.JPG

---



Frühe Adonislibelle - *Pyrrhosoma nymphula* (Sulzer, 1776), Männchen

DIG00302\_066\_07-06-2008.JPG

---



Vierfleck - *Libellula quadrimaculata* Linnaeus, 1758, Männchen

DIG00302\_078\_07-06-2008.JPG

---



Große Pechlibelle - *Ischnura elegans* (Vander Linden, 1820), frisch geschlüpftes Weibchen

DIG00302\_044\_07-06-2008.JPG

---



Exuvie der Großen Königslibelle - *Anax imperator* Leach, 1815, Weibchen

DIG00302\_050\_07-06-2008.JPG

---



*Dictenidia bimaculata* (Linnaeus, 1761)

DIG00304\_004\_09-06-2008.JPG

---



Blaufügel-Prachtlibelle - *Calopteryx virgo* Linné, 1758 - Männchen

DIG00305\_086\_09-06-2008.JPG

---



Hainschwebfliege - *Episyrphus balteatus* (De Geer, 1776)

DIG00306\_062\_01-07-2008.JPG

---



*Otorhynchus (Dorymerus) sulcatus* (Fabricius, 1775), Weibchen

DIG00306\_088\_05-07-2008.JPG

---



*Scotophaeus quadripunctatus* (Linnaeus 1758), adultes Weibchen

DIG00307\_004\_05-07-2008.JPG

---



*Sitobion fragariae* (Walker 1848)

DIG00308\_042\_15-07-2008.JPG

---



*Gorytes laticinctus* (Lepelletier, 1832), Weibchen

DIG00308\_084\_15-07-2008.JPG

---



Schornsteinfeger - *Aphantopus hyperantus* (Linnaeus, 1758), Männchen

DIG00312\_022\_16-07-2008.JPG

---



Gerandete Jagdspinne - *Dolomedes fimbriatus* (Clerck, 1804)

DIG00312\_092\_16-07-2008.JPG

---



Punktierter Gilbweiderich, Goldfelberich oder Drüsiger Gilbweiderich - *Lysimachia punctata* L.

DIG00312\_054\_16-07-2008.JPG

---



*Erigone dentipalpis* (Wider, 1834), adultes Weibchen

DIG00313\_050\_16-07-2008.JPG

---



Pfeileule - *Acrionicta psi* (Linnaeus, 1758), von einer Braconidae (Brackwespe) parasitierte Raupe

DIG00315\_080\_16-07-2008.JPG

---



Nesselblättrige Glockenblume - *Campanula trachelium* L.

DIG00315\_046\_16-07-2008.JPG

---



*Gonioctena (Goniomena) quinquepunctata* (Fabricius, 1787)

DIG00316\_004\_16-07-2008.JPG

---



*Pardosa amentata* (Clerck, 1757), Weibchen mit Kokon

DIG00316\_020\_17-07-2008.JPG

---



*Erigone atra* Blackwall, 1833, adultes Weibchen

DIG00316\_088\_17-07-2008.JPG

---



*Araeoncus humilis* (Blackwall, 1841), adultes Weibchen

DIG00317\_060\_19-07-2008.JPG

---



Flokrauteule - *Melanchra persicariae persicariae* (Linnaeus, 1761)

DIG00317\_072\_20-07-2008.JPG

---



Wespenspinne - *Argiope bruennichi* (Scopoli, 1772), Weibchen

DIG00322\_078\_24-07-2008.JPG

---



Gemeine Binsenjungfer - *Lestes sponsa* (Hansemann, 1823), Paarung

DIG00326\_038\_24-07-2008.JPG

---



Birkenpilz, Birken-Röhrling - *Leccinum scabrum* (Bull.)

DIG00326\_098\_24-07-2008.JPG

---



Landkärtchen - *Araschnia levana* (Linnaeus 1758), Sommergeneration

DIG00328\_050\_24-07-2008.JPG

---



Schwarze Heidelibelle - *Sympetrum danae* (Sulzer, 1776), Weibchen bei der Häutung

DIG00329\_016\_24-07-2008.JPG

---



Wiesen-Bärenklau - *Heracleum sphondylium* L.

DIG00329\_060\_24-07-2008.JPG

---



Weidenjungfer - *Lestes viridis* (Vander Linden, 1825), Weibchen

DIG00330\_044\_24-07-2008.JPG

---



Eremit, Juchtenkäfer - *Osmoderma eremita* (Scopoli, 1763)

DIG00333\_074\_28-07-2008.JPG

---



Lederlaufkäfer - *Carabus (Procrustes) coriaceus* Linnaeus, 1758, Männchen.

DIG00336\_042\_28-07-2008.JPG

---



Schmalblättriges Wollgras - *Eriophorum angustifolium* Honck.

DIG00338\_038\_30-07-2008.JPG

---



Torf-Mosaikjungfer - *Aeshna juncea* (Linnaeus, 1758), patrouillierendes Männchen

DIG00339\_078\_30-07-2008.JPG

---



Kleine Moosjungfer - *Leucorrhinia dubia* (Vander Linden, 1825), totes Weibchen

DIG00339\_084\_30-07-2008.JPG

---



Kleiner Blaupfeil - *Orthetrum coerulescens* Fabricius, 1758, Männchen

DIG00341\_022\_01-08-2008.JPG

---



Gewöhnlicher Dornfarn, Karthäuserfarn, Dorniger Wurmfar - *Dryopteris carthusiana* (Vill.) H.P. Fuchs

DIG00341\_078\_01-08-2008.JPG

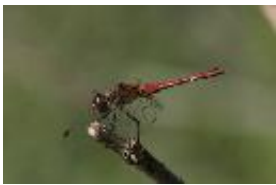
---



Mauerlattich - *Mycelis muralis* (L.) Dumort.

DIG00341\_046\_01-08-2008.JPG

---



Blutrote Heidelibelle - *Sympetrum sanguineum* (Müller, 1764), Männchen

DIG00342\_084\_07-08-2008.JPG

---



Gemeine Heidelibelle - *Sympetrum vulgatum* (Linnaeus, 1758), junges Männchen

DIG00344\_096\_07-08-2008-2 Gemeine Heidelibelle - *Sympetrum vulgatum* (Linnaeus,

---



Braune Mosaikjungfer - *Aeshna grandis* (Linnaeus, 1758), Weibchen bei der Eiablage

DIG00345\_030\_07-08-2008.JPG

---



Gemeine Smaragdlibelle - *Cordulia aenea* (Linnaeus, 1758), Männchen im Flug

DIG00346\_014\_07-08-2008.JPG

---



Grünader-Weißling, Hecken-Weißling, Raps-Weißling - *Pieris napi* (Linnaeus, 1758)

DIG00347\_095\_07-08-2008.JPG

---



Hagebutte - *Rosa* sp.

DIG00347\_097\_07-08-2008.JPG

---



Blaue Federlibelle, Gemeine Federlibelle - *Platycnemis pennipes* (Pallas, 1771), Männchen

DIG00348\_080\_14-08-2008.JPG

---



Blaugrüne Mosaikjungfer - *Aeshna cyanea* (Müller, 1764), Männchen

DIG00349\_006\_14-08-2008.JPG

---



Goldfliege - *Lucilia sericata* (Meigen, 1826)

DIG00350\_064\_17-08-2008.JPG

---



Deutsche Wespe - *Vespula germanica* (Fabricius, 1793)

DIG00351\_051\_18-08-2008.JPG

---



Zweiblütiges Veilchen, Gelbes Veilchen oder Gelbes Bergveilchen - *Viola biflora* L.

aDIG00074\_060\_13-06-2007.JPG

---



Bachstelze - *Motacilla alba* Linnaeus, 1758, Jungvogel

aDIG00084\_084\_17-06-2007.JPG

---



Rotfuchs - *Vulpes vulpes* (Linnaeus, 1758)

aDIG00085\_034\_15-06-2007.JPG

---



Ameisengrille - *Myrmecophilus acervorum* (Panzer, 1799), adultes Weibchen

DIG00356\_060\_21-09-2008.JPG

---



Wildes Stiefmütterchen, Strand-Stiefmütterchen, Muttergottesschuh, Mädchenaugen, Gedenkemein, Schöngesicht, Liebesgesichtli - *Viola tricolor* L.

DIG00357\_052\_23-09-2008.JPG

---



Mauerassel - *Oniscus asellus* Linnaeus, 1758

DIG00362\_062\_25-09-2008.JPG

---



*Alopecosa* sp., subadultes Weibchen

DIG00362\_084\_25-09-2008.JPG

---



*Pardosa* sp., subadultes Männchen

DIG00362\_096\_25-09-2008.JPG

---



*Philoscia muscorum* (Scopoli, 1763)

DIG00363\_050\_25-09-2008.JPG

---



Haken-Feldschnurfüßer - *Unciger foetidus* (C.L.Koch, 1838)

DIG00364\_002\_25-09-2008.JPG

---



*Cylindroiulus londinensis* (Leach, 1814)

DIG00364\_006\_25-09-2008.JPG

---



*Mesembrina meridiana* (Linnaeus, 1758)

DIG00364\_098\_28-09-2008.JPG

---



Messingkäfer - *Niptus hololeucus* (Faldermann, 1835)

DIG00365\_026\_28-09-2008.JPG

---



*Trochosa terricola* Thorell, 1856, adultes Weibchen

DIG00377\_064\_14-09-2008.JPG

---



Spaltenkreuzspinne - *Nuctenea umbratica* (Clerck, 1758), adultes Weibchen auf Birkenstamm

DIG00382\_050\_11-10-2008.JPG

---



Wald-Veilchen - *Viola reichenbachiana* Boreau

DIG00383\_020\_11-10-2008.JPG

---



*Linyphia tenuipalpis* Simon, 1884, adultes Weibchen

DIG00383\_076\_11-10-2008.JPG

---



Ruprechtskraut, Stinkender Storchschnabel - *Geranium robertianum* L

DIG00384\_018\_11-10-2008.JPG

---



*Erythraeus phalangoides* (De Geer, 1778)

DIG00384\_024\_11-10-2008.JPG

---



Eichelbohrer - *Curculio (Curculio) venosus* (Gravenhorst, 1807), Weibchen

DIG00384\_036\_11-10-2008.JPG

---



Siebenpunkt-Marienkäfer - *Coccinella septempunctata* L., 1758

DIG00384\_098\_11-10-2008.JPG

---



Grünlilie - *Chlorophytum comosum* (Thunb.) Jacques

aDIG00087\_099\_04-07-2006.JPG

---



Island-Mohn - *Papaver nudicaule* L.

aDIG00089\_068\_04-07-2006 dust.JPG

---



Roter Fingerhut - *Digitalis purpurea* Linnaeus, 1753

aDIG00089\_038\_02-07-2006.JPG

---



Große Zitterspinne - *Pholcus phalangioides* (Fuesslin, 1775), adultes Weibchen

DIG00404\_074\_04-01-2009.JPG

---



Schilfrohr - *Phragmites australis* (Cav.) Trin. ex Steud. (syn. *Phragmites communis* Trin.)

DIG00409\_016\_06-02-2009.JPG

---



Bananenfalter, Eulenaugenfalter - *Caligo eurilochus* (Cramer, 1775)

DIG00410\_096\_13-03-2009.JPG

---



Flügeldetail der Weißen Baumnymphe - *Idea leuconoe* (Erichson, 1834)

DIG00411\_056\_13-03-2009.JPG

---



Atlasspinner - *Attacus atlas* Linnaeus, 1758

DIG00411\_080\_13-03-2009.JPG

---



Nymphensittich - *Nymphicus hollandicus* Kerr, 1792

DIG00411\_046\_13-03-2009.JPG

---



Achilles Morpho - *Morpho achilles* Linnaeus, 1758

DIG00412\_092\_13-03-2009.JPG

---



Frühlings-Knotenblume, Märzenbecher, Märzbecher, Großes Schneeglöckchen - *Leucojum vernum* L.

DIG00415\_040\_16-03-2009.JPG

---



Gemeine Hasel, Haselstrauch, Haselnussstrauch - *Corylus avellana* L., weibliche Blüte

DIG00416\_047\_17-03-2009.JPG

---



Gemeine Esche - *Fraxinus excelsior* L., Knospen

DIG00417\_060\_17-03-2009.JPG

---



Bergahorn - *Acer pseudoplatanus* L., Knospen

DIG00418\_052\_17-03-2009.JPG

---



Rotbuche - *Fagus sylvatica* L., Knospe

DIG00419\_092\_17-03-2009.JPG

---



Kleines Schneeglöckchen, Gewöhnliches Schneeglöckchen - *Galanthus nivalis* L.

DIG00420\_086\_17-03-2009.JPG

---



Winterling, Winterstern - *Eranthis hyemalis* (L.) Salisb.

DIG00421\_047\_17-03-2009.JPG

---



Zweiblättriger Blaustern, Sternhyazinthe, Meerzwiebel, Josefsblümerl - *Scilla bifolia* L.

DIG00422\_034\_18-03-2009.JPG

---



*Evarcha arcuata* (Clerck, 1758), adultes Weibchen

DIG00423\_046\_19-03-2009.JPG

---



*Oedothorax agrestis* (Blackwall, 1853), adultes Weibchen

DIG00423\_070\_19-03-2009.JPG

---



Violetter Ölkäfer, Violetter-, Blauer Maiwurm - *Meloe (Meloe) violaceus* Marsham, 1802, Männchen

DIG00423\_096\_20-03-2009.JPG

---



Blutroter Hartriegel, Roter Hartriegel, Rotes Beinholz, Hundsbeere, Roter Hornstrauch - *Cornus sanguinea* L., Knospe

DIG00423\_002\_19-03-2009.JPG

---



Hausspitzmaus - *Crocidura russula* (Hermann, 1780)

DIG00424\_086\_28-03-2009.JPG

---



Moorfrosch - *Rana arvalis* Nilsson, 1842

DIG00430\_044\_05-04-2009.JPG

---



Frühlings-Hungerblümchen - *Erophila verna* (L.) DC.

DIG00433-080.JPG

---



Gelbe Narzisse, Osterglocke, Osterglöckchen, Falscher Narzissus, Trompeten-Narzisse, Märzenbecher - *Narcissus pseudonarcissus* L.

DIG00434\_096\_06-04-2009.JPG

---



Purpurrote Taubnessel, Rote Taubnessel - *Lamium purpureum* L.

DIG00435\_076\_06-04-2009.JPG

---



Armenische Traubenhyazinthe - *Muscari armeniacum* Baker

DIG00435\_028\_06-04-2009.JPG

---



Duftveilchen, Märzveilchen, Wohlriechendes Veilchen - *Viola odorata* L.

DIG00435\_032\_06-04-2009.JPG

---



Kahle Gänsekresse, Turmkraut - *Arabis glabra* (L.) Bernh. (syn. *Turritis g.*)

DIG00441\_098\_12-04-2009.JPG

---



Gewöhnliche Pestwurz, Bach-Pestwurz, Rote Pestwurz - *Petasites hybridus* (L.) Gaertn.

DIG00442\_081\_12-04-2009.JPG

---



Weiße Pestwurz - *Petasites albus* (L.) Gaertner

DIG00442\_079\_12-04-2009.JPG

---



Buchenmotte, Sängerin - *Diurnea fagella* (Denis & Schiffermüller 1775), adultes Weibchen

DIG00444\_086\_17-04-2009.JPG

---



Wiesensalbei - *Salvia pratensis* L., 1753

DIG00450\_096\_30-04-2009.JPG

---



Sommerwurz - *Orobancha* sp.

DIG00450\_068\_30-04-2009.JPG

---



Echte Kugelblume, Hochstängelige Kugelblume - *Globularia punctata* Lapeyr. (syn. *G. bisnagarica* L.)

DIG00451\_082\_30-04-2009.JPG

---



Echter Steinsame, Eisenkraut, Himmelstütze, Meergries, Meerhirse, Steinhirse, Steinsame, Steinsaat, Teebusk - *Lithospermum officinale* L.

DIG00451\_014\_30-04-2009.JPG

---



Pannonische Karthäuser-Nelke, Kleinblütige Karthäuser-Nelke - *Dianthus carthusianorum* L., 1753 (*D. carthusianorum* subsp. *pontederae* (Kerner))

DIG00451\_030\_30-04-2009.JPG

---



Echtes Salomonssiegel, Wohlriechende Weißwurz - *Polygonatum odoratum* (Mill.) Druce

DIG00451\_036\_30-04-2009.JPG

---



Hügel-Erdbeere, Knackelbeere, Knack-Erdbeere - *Fragaria viridis* (Duch.) West.

DIG00451\_068\_30-04-2009.JPG

---



Blauroter Steinsame, Blaurote Rindszunge, Purpurblauer Steinsame - *Buglossoides purpurocaerulea* (L.) I. M. Johnst.

DIG00452\_004\_30-04-2009.JPG

---



Herzblättrige Kugelblume - *Globularia cordifolia* L.

DIG00453\_100\_01-05-2009.JPG

---



Brand-Knabenkraut - *Neotinea ustulata* (L.) , syn. *Orchis ustulata* L., 1753

DIG00454\_088\_01-05-2009.JPG

---



Rote Schwarzwurzel, Rotblumige Schwarzwurzel, Violette Schwarzwurzel - *Scorzonera purpurea* Waldst. et Kit.

DIG00454\_044\_01-05-2009.JPG

---



Österreichische Ehrenpreis - *Veronica austriaca* L.

DIG00454\_048\_01-05-2009.JPG

---



Kugelige Teufelskralle - *Phyteuma orbiculare* L.

DIG00455\_008\_01-05-2009.JPG

---



Erd-Segge - *Carex humilis* Leyss.

DIG00455\_066\_01-05-2009.JPG

---



Wiesen-KuhSchelle, Wiesen-Küchenschelle - *Pulsatilla pratensis* (L.) Mill. (subsp. *P.p. nigricans*)

DIG00455\_056\_01-05-2009.JPG

---



Grau-Sonnenröschen - *Helianthemum canum* (L.) Baumg.

DIG00456\_060\_01-05-2009.JPG

---



Kleine Wiesenknopf, Blutstillerin, Blutströpfchen, Braunelle, Drachenblut, Falsche Bibernelle, Herrgottsworte, Körbelskraut, Kältelkraut, Rote Bibernelle, Sperberkraut, Wiesenbibernelle, Wurmkraut, Becherblume, Kleine Bibernelle, Welsche Bibernelle,

DIG00456\_088\_01-05-2009.JPG

---



Regensburger Zwergginster, Zwillings-Zwergginster, Regensburger Zwerggeißklee, Seidenhaar-Zwergginster - *Chamaecytisus ratisbonensis* (Schaeff.) Rothm.

DIG00456\_050\_01-05-2009.JPG

---



Feldgrille - *Gryllus campestris* Linnaeus, 1758, subadultes Weibchen

DIG00458\_082\_29-04-2009.JPG

---



Bärlauch - *Allium ursinum* L.

DIG00460\_022\_01-05-2009.JPG

---



Steinpicker - *Helicigona lapicida* (Linnaeus, 1758)

DIG00463\_064\_22-05-2009.JPG

---



Feuersalamander - *Salamandra salamandra* (Linnaeus, 1758)

DIG00467\_028\_04-06-2009.JPG

---



Damenbrett - *Melanargia galathea* (Linnaeus, 1758)

DIG00484\_076\_17-06-2009.JPG

---



Europäische- oder Gemeine Maulwurfsgrille, Werre - *Gryllotalpa gryllotalpa* (Linnaeus, 1758), adultes Weibchen

DIG00495\_030\_05-07-2009.JPG

---



Geruchlose Kamille - *Tripleurospermum maritimum* subsp. *inodorum* (Merat) M.Laínz, syn.: *Tripleurospermum perforatum*, *Matricaria inodora* Tripleurospermum L.

DIG00496\_016\_21-07-2009.JPG

---



Wiesen-Glockenblume - *Campanula patula* L.

DIG00496\_028\_21-07-2009.JPG

---



Tagpfauenauge - *Inachis io* (Linnaeus, 1758), syn. *Nymphalis i.*

DIG00497\_094\_21-09-2009.JPG

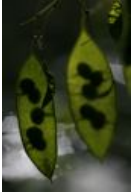
---



Wilde Möhre - *Daucus carota* subsp. *carota* L., Blütendolde

DIG00497\_004\_21-07-2009.JPG

---



Ausdauerndes Silberblatt, Mondviole, Wildes Silberblatt - *Lunaria rediviva* L., Schötchen im abendlichen Gegenlicht

DIG00497\_022\_21-07-2009.JPG

---



Mais, Kukuruz - *Zea mays* L., Maiskolben mit gelben Karyopsen

DIG00498\_012\_21-09-2009.JPG

---



Kartoffel, Erdapfel - *Solanum tuberosum* L., Spross-Knollen eines Stolo

DIG00498\_038\_21-09-2009.JPG

---



Gewöhnlicher Spindelstrauch, Europäisches Pfaffenhütchen, Pfaffenkäppchen, Pfaffenkapperl, Spillbaum oder Spindelbaum - *Euonymus europaeus* L.

DIG00499\_076\_21-09-2009.JPG

---



Gewöhnliche Löwenzahn - *Taraxacum* sect. *Ruderalia* Kirschner, H.Øllg. & Štěpánek, einzelne Achäne

DIG00499\_031\_21-09-2009.JPG

---



Breitblättriger Rohrkolben - *Typha latifolia* L. - Blütenstand

DIG00499\_090\_21-09-2009.JPG

---



*Ameles spallanzania* (Rossi, 1792), adultes Weibchen

DIA00225-31.jpg

---



Fliegentöter - *Entomophthora muscae* (Cohn) Fresen. 1856, syn. *E. schizophorae*, ein insektenpathogener Pilz, der eine Muscidae befallen hat.

DIG00500\_060\_28-10-2009.JPG

---



Sechzehnleckiger Marienkäfer - *Halyzia sedecimguttata* (Linnaeus, 1758)

DIG00501\_014\_28-10-2009.JPG

---



Drachenfrucht, Pitahaya, Pitaya - *Hylocereus undatus* (Haw.) Britt. & Rose, aufgeschnittene Frucht

DIG00502\_056\_01-11-2009.JPG

---



Anis - *Pimpinella anisum* L., einzelne Teilfrucht der Spaltfrucht

DIG00502\_072\_03-11-2009.JPG

---



Echter Sternanis - *Illicium verum* Hook. f., quirlig stehende Balgfrüchte

DIG00502\_088\_03-11-2009.JPG

---



Kohlrabi - *Brassica oleracea* L. convar. *acephala* (DC.) Alef. var. *gongylodes* L., Sprossknolle

DIG00502\_046\_01-11-2009.JPG

---



Igfelfloh - *Archaeopsylla erinacei* (Bouché, 1835)

DIG00504\_054\_03-11-2009.JPG

---



Rostrote Winkelspinne - *Malthonica ferruginea* (Panzer, 1804), syn. *Tegenaria f.*, adultes Weibchen

DIG00505\_010\_15-11-2009.JPG

---



Braunbrustigel - *Erinaceus europaeus* Linnaeus, 1758

DIG00507\_064\_20-11-2009.JPG

---



Baum-Hasel - *Corylus colurna* L., reife Nuss

DIG00509\_088\_24-11-2009.JPG

---



Buntrock - *Cyphostethus tristriatus* (Fabricius, 1787)

DIG00512\_026\_28-11-2009.JPG

---



Horngurke, Kiwano - *Cucumis metuliferus* E.Mey. ex Naudin

DIG00512\_078\_28-11-2009.JPG

---



Rambutan - *Nephelium lappaceum* L., 1767, Frucht

DIG00512\_086\_28-11-2009.JPG

---



Gestreifter Pillendreher - *Scarabaeus (Ateuchetus) laticollis* Linnaeus, 1767

DIG00517\_008\_28-02-2010.JPG

---



*Agelena gracilens* C.L. Koch, 1841, subadultes Weibchen

DIG00517\_034\_28-02-2010.JPG

---



*Pachyiulus varius* (Fabricius, 1781)

DIG00517\_060\_28-02-2010.JPG

---